

## 6 子育て支援施設

子育て支援施設は3施設（総延床面積：11,207㎡）で、うち2施設は閉校した小学校を転用したものです。

### （1）施設一覧

施設名	延床面積 (㎡)	竣工年度	構造
旧東部小学校（児童クラブ）	3,698	1984～1986	S造・RC造
東原庫舎中央校（児童クラブ）	591	2013	S造
児童センター	6,918	1990	RC造

※旧東部小学校（児童クラブ）の延床面積には未利用分も含む

※児童センターの延床面積は旧北部小学校校舎全体の面積を表記

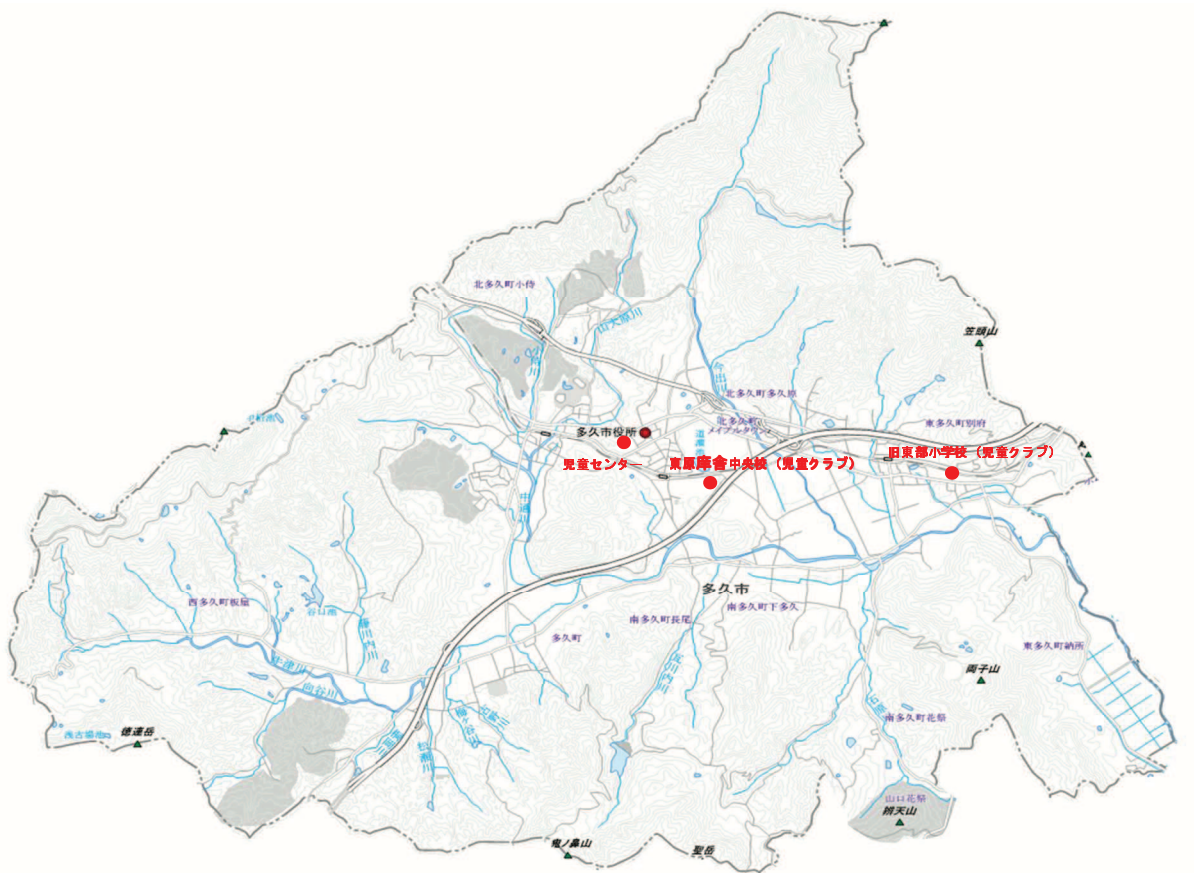


旧東部小学校



児童センター

## (2) 施設の配置状況



## (3) 今後の基本的な方針

子育て支援施設のうち、2施設は閉校した小学校の校舎を転用した施設となっています。旧東部小学校は放課後児童健全育成事業の放課後児童クラブとして利用しています。また、旧北部小学校の校舎は子育て支援の拠点とすべく、分散していた児童福祉施設を集約して、新たに児童センターとして利用します。

これらの施設は、新耐震基準に基づく施設ですが、計画期間内に更新を迎えることから、計画的な改修、修繕を実施しながら、施設の長寿命化を図っていきます。