

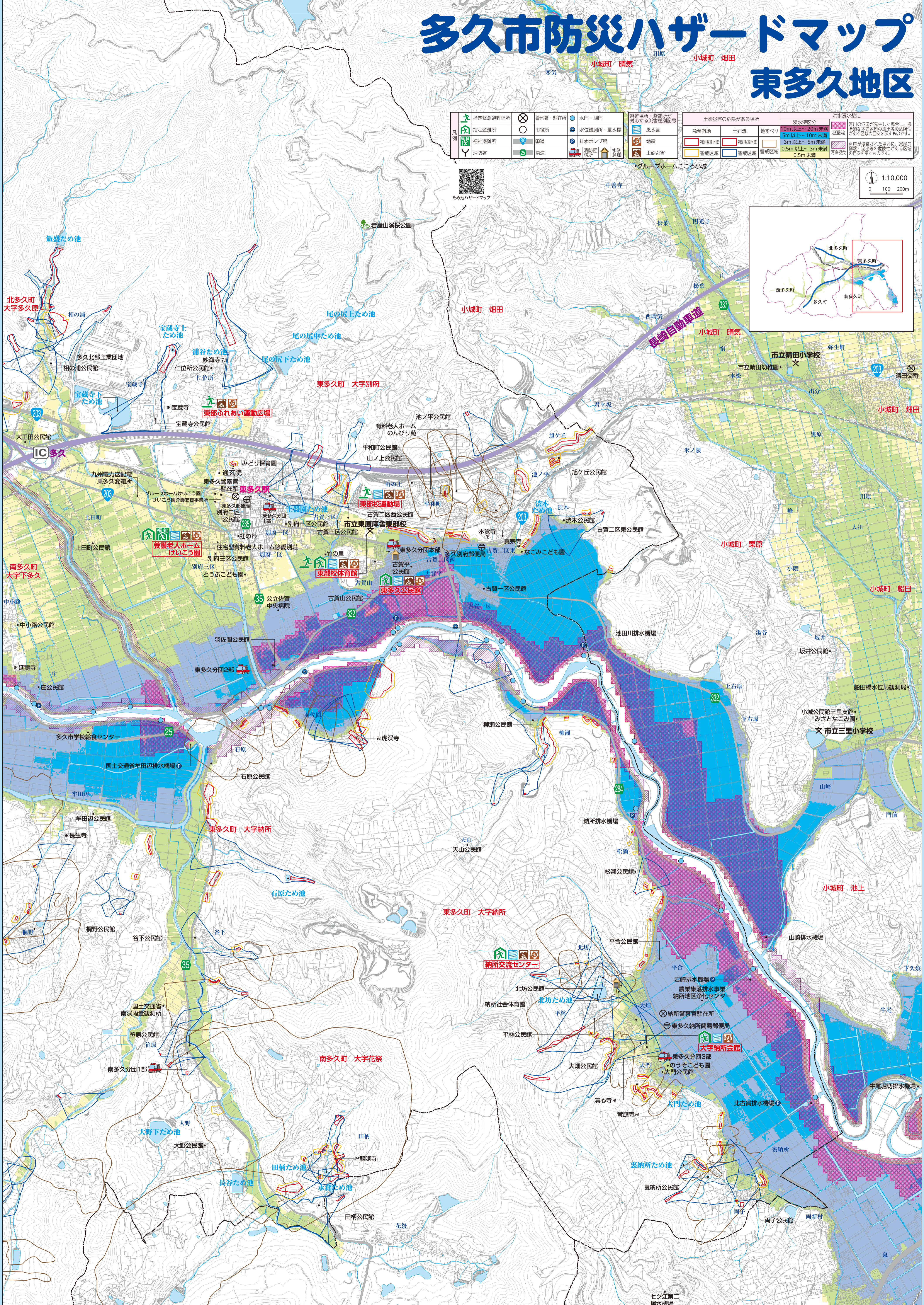
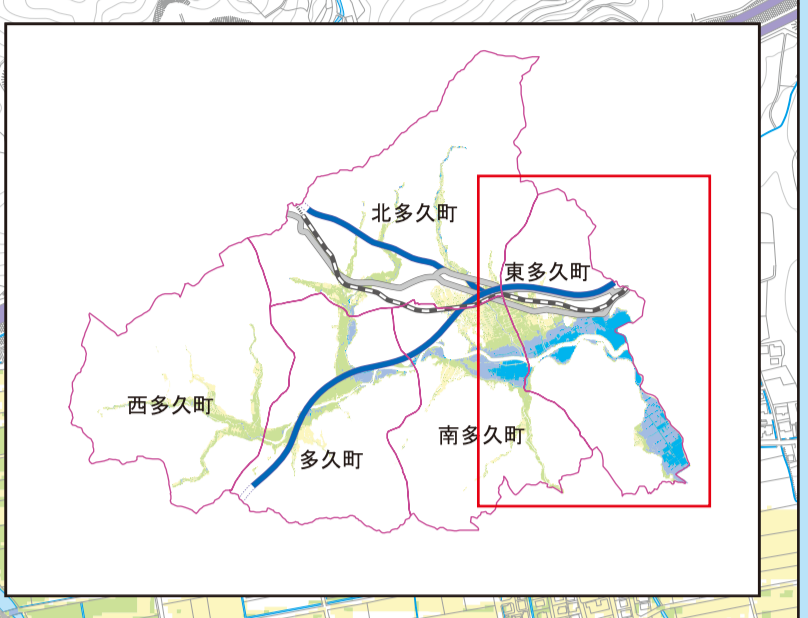
# 多久市防災ハザードマップ 東多久地区

指定緊急避難場所	警察署・駐在所	水門・橋門	避難場所・避難所が対応する災害種別記号	土砂災害の危険がある場所	浸水深区分	洪水浸水想定
指定避難所	市役所	水位観測所・量水橋	風水害	急傾斜地	10m以上～20m未満	河川の氾濫が発生した場合に、堤防的な浸透層の流出等の危険性がある区域の目安を示すものです。
福祉避難所	国道	排水ポンプ場	地震	特別警戒区域	5m以上～10m未満	河川が侵食された場合に、堤防の崩壊・流出等の危険性がある区域の目安を示すものです。
消防署	県道	消防団 団所	土砂災害	警戒区域	3m以上～5m未満	
				警戒区域	0.5m以上～3m未満	
				警戒区域	0.5m未満	

QRコード: ため池ハザードマップ

縮尺: 1:10,000

0 100 200m



【この地図は、多久市長の承認を得て、同市発行の1:2,500 測量図を使用し、調整したものである。(多市健第988号)】(禁無断複製) ©2026 ZENRIN CO., LTD.