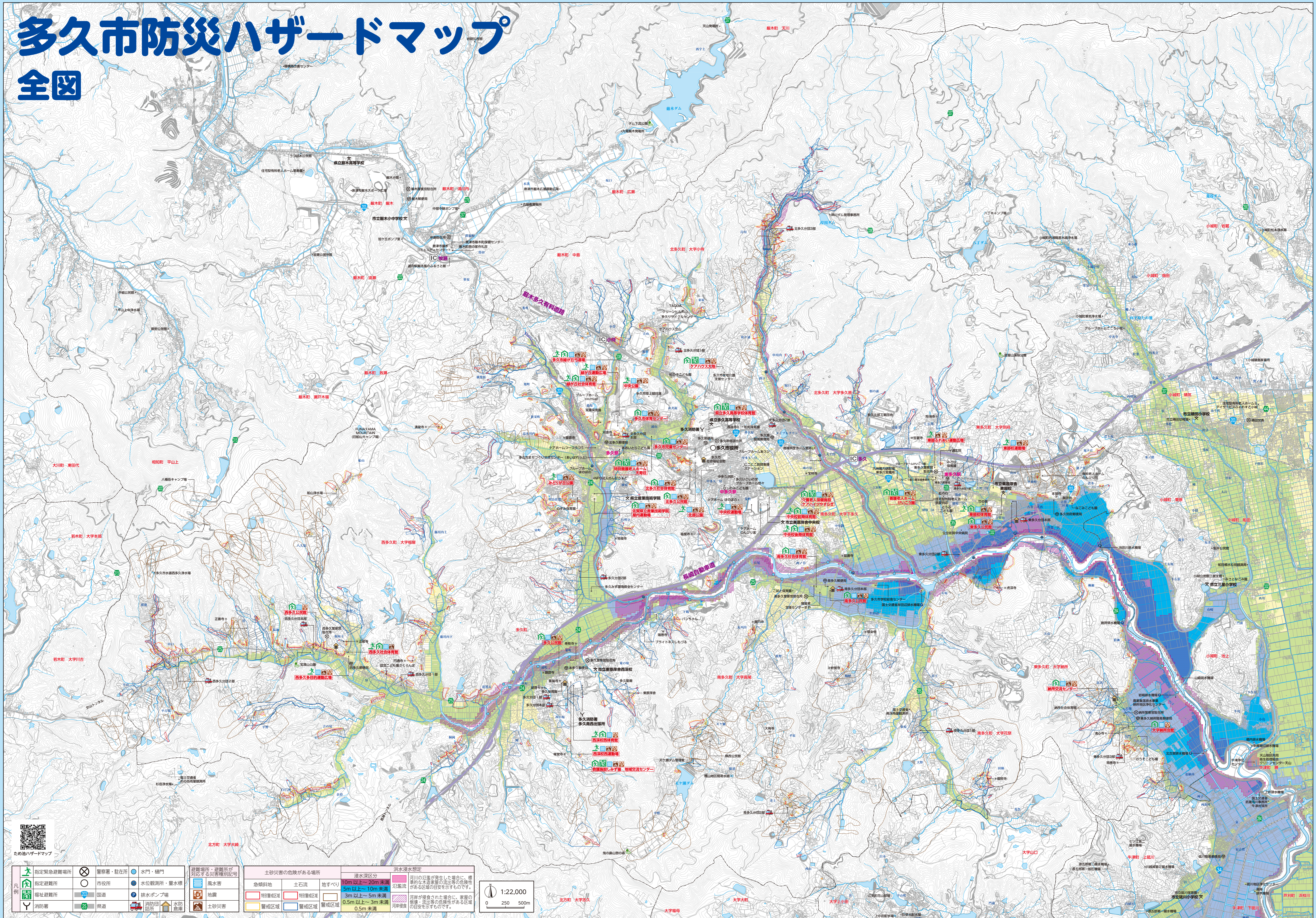


多久市防災ハザードマップ 全図



	指定緊急避難場所		警察署・駐在所		水門・樋門		洪水浸水想定
	指定避難所		市役所		水位観測所・量水橋		河川の冠水が発生した場合に、構造的な木造家屋の流出等の危険性がある区域の目安を示すものです。
	福祉避難所		国道		排水ポンプ場		河津が浸食された場合に、家屋の倒壊・流出等の危険性がある区域の目安を示すものです。
	消防署		県道		土砂災害		

	土砂災害の危険がある場所		洪水浸水想定
	急傾斜地		浸水深区分
	土石流		10m以上～20m未満
	地すべり		5m以上～10m未満
			3m以上～5m未満
			0.5m以上～3m未満
			0.5m未満

