

令和7年度 多久市郷土資料館 冬季企画展

「謎の多久氏を探す」展

～発掘調査から見えてきた多久の歴史（中世編）～



問 多久市郷土資料館 ☎0952-75-3002

鎌倉時代に下向してきたと伝わる、謎の御家人「多久氏」に関連した出土品などからわかる鎌倉～室町時代を中心にした多久盆地の様子と、「多久氏」にとって代わり戦国を生き抜き多久の基礎を造った「龍造寺氏」（後に改姓して多久家）についての展示を行います。

■会期 4月5日(日)まで

■休館日 月曜日

※月曜日が祝日の場合は翌火曜日が休館日

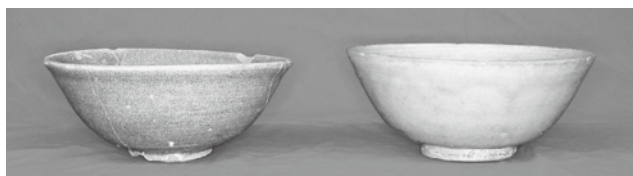
■場所 多久市郷土資料館 第2展示室

多久市多久町1975番地（西溪公園内）

■入館料 無料



◀多久市重要文化財
前多久家石造供養塔
（南多久町延寿寺境内）



◀中国製
輸入陶磁器
（多久町茶園原
遺跡出土）

⑧ お知らせ

就学援助制度のご案内



問 学校教育課 学務指導係

☎0952-75-2227

経済的な理由により、就学が困難と認められる児童生徒の保護者に対して、学校給食費や学用品費の一部を援助します。毎年度の申請が必要です。

■援助対象者

生活保護法に規定する要保護世帯に準ずる程度に困窮していると認められる世帯

■援助項目

給食費、学用品費、通学用品費、新入学児童生徒学用品費、修学旅行費、宿泊体験学習費など

※新入学児童生徒学用品費について

新1年生と新7年生は認定後4月の初めに新入学児童生徒学用品費が支給されます。受給を希望される人は2月中に申請してください

■申請方法

教育委員会学校教育課で申請を受け付けます。申請後に定例教育委員会で審査され、認められれば認定となります。

世帯の収入や資産状況などによって認定されない場合があります。

現在、受給中の人は学校を通じて申請書を配布します。来年度も受給を希望される人は申請書を提出してください。

広告

60歳以上で求職中の方は
シルバー人材センターへ！



会員募集中

会員 > 生き生きと健康に毎日働く！
メリット > 仕事に応じて収入も得られる！

シルバー人材センターは
生きがいと地域の
ニーズを結びます。



お問合せ先

公益社団法人 佐賀県シルバー人材センター連合会
TEL 0952-20-2011

佐賀県シルバー

検索

連合会HPへ



シルバー人材センターへ
入会を検討中の皆様へ！

令和7年度厚生労働省委託事業 高齢者活躍人材確保育成事業

