

ひもを使って
見えるところに
下げましょう

こまったときの

令和7年度 保存版

くらしのお助け連絡帳

相談窓口	p 1 ~ 2
生活のおてつだい・おでかけサポート	p 3 ~ 6
チョイソコたく・タクシー利用運賃補助・市の福祉事業	p 7 ~ 8
買った品物・薬・弁当などの配達サービス	p 9 ~ 12
理美容・ペット・クリーンます清掃・害虫駆除・電球交換	p 13 ~ 14
草刈り・庭木の手入れ・ゴミ袋・証紙	p 15 ~ 16
終活に備えて	p 17 ~ 18



発行 多久市 高齢・障害者支援課 ☎ 0952-75-6033

p 1 ~ 2

相談窓口

p 3 ~ 6

生活のおてつだい・
おでかけサポート

p 7 ~ 8

チョイソコたく・
市の福祉事業

p 9 ~ 12

買った品物・薬・弁当
などの配達サービス

p 13 ~ 14

理美容・ペット・クリーンます
清掃・害虫駆除・電球交換

p 15 ~ 18

草刈り・庭木の手入れ・
ゴミ袋・終活に備えて

空き家・空き地に関すること

環境課 空き家・空き地対策係 ☎ 0952-75-8440

空き家バンクの利用・登録のほか、空き家・空き地利活用等に関する相談

家の相続などの相談

総務課 行政係 ☎ 0952-75-2112

弁護士相談や司法書士相談を紹介
★相談の日程については市報をご覧ください

ごみを捨てるときの相談

環境課 生活環境係 ☎ 0952-75-6117

消費生活相談について

商工観光課 消費生活相談窓口 ☎ 0952-75-2117

消費者ホットライン ☎ 188

商品やサービスの契約でトラブルになったり、こまったとき等の相談

上水道についての相談

佐賀西部広域水道企業団(代表) ☎ 0952-68-3181

家庭の水道が漏水したとき

家庭内(水道メーターより宅内側)の水道管が破裂したり、蛇口などが故障して水が漏れているときは、下記の修理対応事業者に連絡し、修理を依頼してください。

※修理費用は自費となりますのでご注意ください。

修理対応事業者(多久市内)

- ① (株)アイワ設備 ☎ 0952-75-2431
- ② (有)中垣設備 ☎ 0952-74-3505
- ③ (有)森下水道工事店 ☎ 0952-75-4854
- ④ タナカ設備 ☎ 0952-74-3342
- ⑤ 黒髪設備 ☎ 0952-75-8008
- ⑥ アクアライン ☎ 080-1772-1861

(令和7年1月6日時点)

お金の管理に関すること

多久市社会福祉協議会 ☎ 0952-75-3593

本人に代わっての金銭管理や支払いなどのお手伝い

元気づくり・認知症・介護保険・福祉など

おたっしゅ本舗

高齢・障害者支援課 高齢者支援係
(おたっしゅ本舗多久) ☎ 0952-75-6033

在宅介護支援センター 天寿荘 ☎ 0952-74-4818

在宅介護支援センター 多久いこいの里 ☎ 0952-75-3558

道路等で水漏れをみつけたら

道路等で水漏れを見つけたら、わずかでも企業団までご連絡をお願いします。また、公道部の配水管の分岐部分から水道メーターまでの間で漏水があった場合は企業団の費用で修繕しますので、企業団までご連絡ください。

佐賀西部広域水道企業団 工務一課 ☎ 0952-68-3138

水道料金、各種手続き

水道料金に関すること、また、水道を使用開始するときや中止するときなど、上水道に関する手続きは、企業団へご連絡ください。

佐賀西部広域水道企業団 料金課 ☎ 0952-68-2225

証明書のコンビニ交付について

※マイナンバーカードと暗証番号が必要です。

●取得できる証明書

- 住民票の写し …… 本人分・同一世帯分
- 住民票記載事項証明書 …… 本人分・同一世帯分
- 印鑑登録証明書 …… 本人分のみ
- 所得・課税証明書 …… 最新年度の本人分のみ

●利用可能時間 6:30~23:00

●利用できる店舗

全国のセブンイレブン、ローソン、ファミリーマート、ミニストップ ほか

各種
300円

税務課 ☎ 0952-75-6115

市民課 ☎ 0952-75-6116

その他の相談は、お住まいの地区の

区長さんや
民生委員さんに

お尋ねください。



2

相談窓口

生活のおてつだい・
おでかけサポート

チョイソコたく・
市の福祉事業

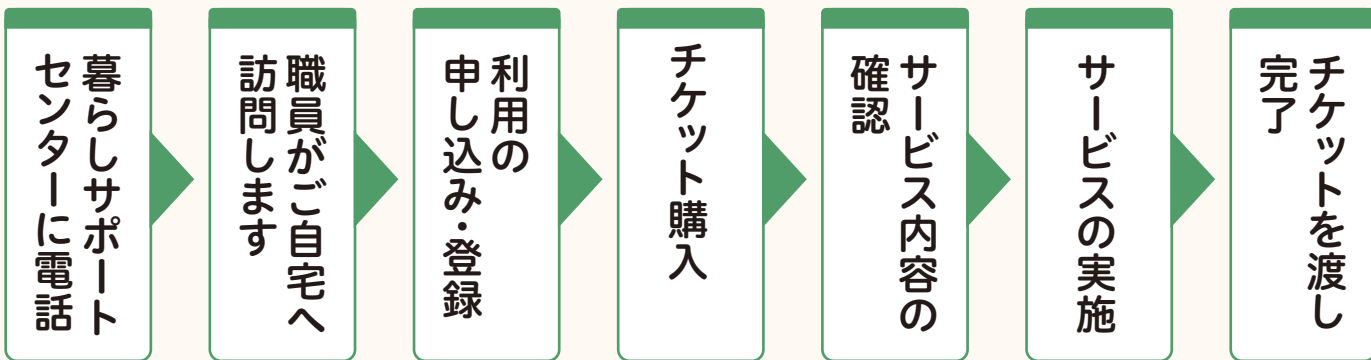
買った品物・薬・弁当
などの配達サービス

理美容・ペット・クリーンます
清掃・害虫駆除・電球交換

草刈り・庭木の手入れ・
ゴミ袋・終活に備えて

生活のおてつだい

生活の困りごとをたすけあう、住民による有償ボランティアの支援サービス



※利用できる方や方法には決まりがあります

『わかちあいの和』活動

対象

- ▶ 65歳以上のみの世帯
- ▶ 障害者手帳をお持ちの方

利用料金

30分 / 250円

※チケット制のため金銭のやりとりはありません

※定期的な利用はできません

生活支援・家事支援事業

対象

- ▶ 65歳以上のみの世帯

- 条件
- ▶ 要支援1・2の認定をお持ちの方
 - ▶ 基本チェックリストに該当された方（調査に伺います）

利用料金

30分 / 250円

※チケット制のため金銭のやりとりはありません

利用できるサービス

- ▶ 粗大ごみ出し、片付け
- ▶ 買い物の代行
- ▶ 住居等の掃除、整理整頓
- ▶ 一時的な家事支援（調理・掃除・買い物など）
- ▶ 布団干し、繕い物、ごみ出し、電球交換、衣替えなど継続でない家事の手伝い
- ▶ 季節の環境整備（カーペットの交換、こたつやストーブの出し入れ）
- ▶ その他軽易な身の回りの世話

利用できるサービス

- ▶ 掃除・炊事・買い物など継続的に必要な家事の支援

※ケアマネージャーとの契約と
ケア調整が必要です



暮らしサポートセンター(多久市社会福祉協議会) ☎ 0952-75-3593

相談窓口

生活のおてつだい・
おでかけサポート

チョイソコたく・
市の福祉事業

買った品物・薬・弁当
などの配達サービス

理美容・ペット・クリーンます
清掃・害虫駆除・電球交換

草刈り・庭木の手入れ・
ゴミ袋・終活に備えて

おでかけサポート

おでかけサポーター(有償ボランティア)の自家用車などで、通院や買い物の付き添い移動を支援するサービスです。

住民主体で創るこれからの地域の移動手段

単なる移動支援ではなく、付き添いと送迎を組み合わせた移動支援です。

利用時間
月曜日から金曜日 8:30~17:00 (祝日及び12月29日から1月3日を除く)

※ケアマネージャーとの契約とケア調整が必要です



外出付き添い送迎サービス(買い物・通院 等)

対象

- ▶ 65歳以上のみの世帯
- 条件** ▶ 要支援1・2の認定をお持ちの方
- ▶ 基本チェックリストに該当された方

利用の範囲

- ▶ 自宅から目的地まで15km以内または30分以内
- ただし、佐賀大学医学部附属病院、佐賀県医療センター好生館については市全域から送迎可能です

利用できる内容

- ▶ 通院の付き添い移動支援(片道)
- ▶ 買い物の付き添い移動支援

利用料金

30分 / 250円
※チケット制のため金銭のやりとりはありません

通いの場・サロン等の送迎サービス

利用できる内容

- ▶ 通いの場への移動支援

対象

- ▶ 65歳以上の方

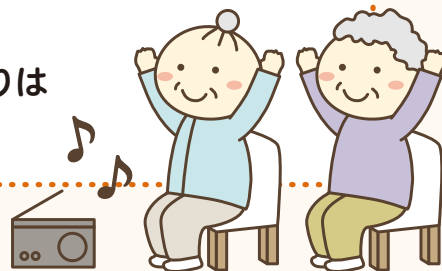
条件

- ▶ 要支援1・2の認定をお持ちの方
- ▶ 基本チェックリストに該当された方

利用料金

1回(往復) / 150円

※チケット制のため金銭のやりとりはありません



かいもの・はつらつ教室 付き添い送迎サービス

利用できる内容

- ▶ 脳トレーニング、体操などの介護予防教室 + 買い物の付き添い移動支援

対象

- ▶ 65歳以上の方

条件

- ▶ 要支援1・2の認定をお持ちの方
- ▶ 基本チェックリストに該当された方

利用料金

1回(送迎料含む) / 250円

※チケット制のため金銭のやりとりはありません

暮らしサポートセンター(多久市社会福祉協議会)



0952-75-3593

(担当: 北島・安藤)

相談窓口

生活のおてつだい・
おでかけサポート

チョイソコたく・
市の福祉事業

買った品物・薬・弁当
などの配達サービス

理美容・ペット・クリーンます
清掃・害虫駆除・電球交換

草刈り・庭木の手入れ・
ゴミ袋・終活に備えて

市の移動事業



チョイソコセンター(株式会社アイシン:愛知県刈谷市)

050-2030-4688 に電話を!

(平日 8:30~17:00)



- 予約の時に
お聞きしたいこと
- ① 名前と会員番号
 - ② 利用希望日・時刻
 - ③ 乗る場所(バス停)
降りる場所(バス停)
 - ④ 同乗者の有無

① チョイソコたくとは

- ◆ 事前申し込み制の乗合送迎サービスです。
 - ◆ ご希望の時間に、ご希望の停留所(※1)からご希望の停留所(※1)までを運行します。
- ※1:別途停留所MAPに記載の停留所に限ります。

② 運賃について

大人	200円/1乗車
小児・減免者	100円/1乗車
幼児	0円/1乗車(大人又は小児の 同伴者1名につき幼児1名無料)

※1:運賃お支払い:現金・回数券(多久市専用)・定期券(多久市専用)
 ※2:小児・減免者:小学生・障害者手帳保持者・運転免許返納者

③ 運行日時について

8:00~18:00(月曜日~土曜日)
 (運休日:日曜日、12/30~1/3)

総合政策課 企画係 ☎ **0952-75-2217**

電話予約の利用イメージ

はい、チョイソコセンターです!

会員番号123の多久花子です。
 明日10時くらいまでに〇〇公民館から多久聖廟に行きたいです。

ご希望のお時間にぴったりにはならないことがあります。

お調べしますので、少しお待ちください。

電話をつないだまま、少しお待ちいただきます。

多久様、9時20分のご出発ではいかがでしょうか?
 少し早めの到着になりますが、一番ご希望に近いお時間になります。

ご希望のお時間にぴったりにはならないことがあります。

少し早いかな...
 その後のお時間はありますか?

お調べします。少しお待ちください。その次は10時15分になります。

それだと少し遅いので...
 初めの9時20分出発にします。

それでは明日、9時20分に〇〇公民館をご出発となります。

タクシー利用運賃の補助

対象者の条件や必要な手続きなどがあります

高齢・障害者支援課 高齢者支援係 ☎0952-75-6033

- ◆ 運転免許証を自主返納した方、自主失効した方が対象です。
- ◆ 昭和タクシーの利用時、タクシー運賃が2割引き(最大600円引き)になるチケットを年間最大48枚交付します。

福祉有償運送のサービス

多久市社会福祉協議会 ☎0952-75-3593

条件

常時車いす利用の方 / 事前登録が必要です
お問い合わせください

市の福祉事業

生活管理短期宿泊事業

自宅で暮らしている高齢者が**短期間、施設にお泊りする**サービスです。



対象

65歳以上の方
※介護保険の認定をお持ちの方は利用できません

利用料金

1日 / 1,900円 (ご飯代込み)

利用するためには

職員が訪問調査します。

利用できる条件

- ▶ 介護されている方の入院、冠婚葬祭などで他に支援がない場合
- ▶ 本人の状態や環境により自宅での生活が困難な場合

相談窓口

生活のおてつだい・
おでかけサポート

チョイソコたく・
市の福祉事業

買った品物・薬・弁当
などの配達サービス

理美容・ペット・クリーンます
清掃・害虫駆除・電球交換

草刈り・庭木の手入れ・
ゴミ袋・終活に備えて

電話で注文できる配達サービス

9

あかり(フューネラルトータルサービス)

北多久町 両の原 ☎ 0952-37-1775

生花・線香・ろうそく など 条件 2,000円以上購入の方 無料配達

ミニショップ びわの郷

東多久町 納所 ☎ 0952-76-2234

食品・日用品 など 条件 購入合計2,000円以上 ※納所地区が対象

たなか青果

北多久町 中多久 ☎ 0952-75-2861

食品・惣菜 など 条件 特になし ★移動販売も可能

久我商店

東多久町 別府2区 ☎ 0952-76-2121

食品・生鮮食品・惣菜・弁当・日用品 など 条件 購入合計3,000円以上 ※東多久町が対象(他は要相談)

買った品物を配達するサービス

HIヒロセスーパーコンボ多久店

北多久町 山犬原 ☎ 0952-75-8880

日用品 のみ 条件 70歳以上の方でHIヒロセの会員のみ

定期注文サービス

コープさが生活協同組合

☎ 0120-443-304

まずはお電話ください。詳しい内容をご案内します。

グリーンコープ

武雄

☎ 0954-20-0099

まずはお電話ください。詳しい内容をご案内します。

常備薬を配達してくれる薬局

片桐薬局

北多久町 砂原

☎ 0952-75-2014

まずはお電話ください。

弁当の配達サービス

11

たなか青果

北多久町 中多久 ☎ 0952-75-2861

条件 特になし ※対応できる地域は要相談

まごころ弁当 菊前小城店

☎ 0952-66-0671

条件 会員登録が必要 ※安否確認サービスもあります

JA「宅配弁当」

☎ 0952-97-7208

条件 お弁当の種類やコースで申し込み/会員登録が必要
★冷凍宅配あり/土日利用可能

ライフデリの宅配弁当(小城店)

☎ 0952-37-6532

条件 おかずのみ、ごはんセットなど申し込み
★安否確認サービスもあります

ワタミの宅食

☎ 0120-15-9257

条件 お弁当の種類やコースで申し込み/会員登録が必要

とりごえ

北多久町 砂原 ☎ 090-2516-5752

条件 特になし ※対応できる地域は要相談

ゆきちゃん弁当(海鮮うまいもんや茜)

北多久町 砂原 ☎ 0952-74-4533

条件 週2回以上/事前にチケットの購入が必要/配達は多久市内

市の配食・見守りサービス

お弁当を手渡しすることを条件とすることで、利用者の様子を確認できます。
利用までには一定の期間が必要です。

対象

65歳以上の方 ※一定の基準があります

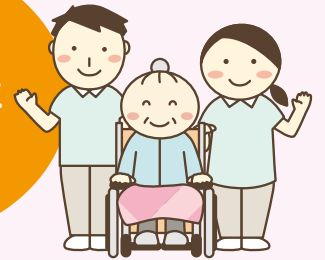
利用内容

昼食と夕食を配達し、手渡しします。(留め置きはできません)

利用料金

1食 / 410円 (1週間、月曜日から土曜日までの昼、夕の最大12食まで)

不在時には
緊急連絡先に
連絡をします



高齢・障害者支援課 高齢者支援係 ☎0952-75-6033

介護用品などの購入

ケアサポート サンライフ

南多久町 泉町

☎0952-75-8425

介護用品全般 **条件** まずはお電話でご相談ください

おさるのかごや

北多久町 山犬原

☎0952-37-9671

介護用品全般 **条件** 特になし

相談窓口

生活のおてつだい・
おでかけサポート

チョイソコたく・
市の福祉事業

買った品物・薬・弁当
などの配達サービス

理美容・ペット・クリーンます
清掃・害虫駆除・電球交換

草刈り・庭木の手入れ・
ゴミ袋・終活に備えて

家に来てくれてカットしてくれる理美容

こが理美容室

北多久町 高木川内 ☎ 0952-75-3414

条件 カットのみ / 市内全域可 / 詳しくはお問い合わせください

ヘアーサロンハシモト

南多久町 長尾 ☎ 0952-74-3030

条件 70歳以上の男性(歩ける方) ★送迎あり

ペットの一時預かりサービス

むらおか動物病院

南多久町 西の谷 ☎ 0952-76-3889

条件 ワクチン・予防注射を接種済み
※費用や期間など詳細はお問い合わせください

ペッツランド多久店(Hiヒロセ多久店内)

北多久町 山犬原 ☎ 0952-74-3700

条件 ワクチン・予防注射を接種済み
※費用や期間など詳細はお問い合わせください



クリーンます清掃

害虫駆除・便利サービス

多久環境整備センター

北多久町 山犬原 ☎ 0952-74-2233

クリーンます清掃にお困りの方、まずはお問い合わせください

幸栄(おたすけ本舗)

多久町 東の原 ☎ 0952-48-0531

内容 害虫・害獣駆除、便利サービス(日曜大工、修理など)
まずはお問い合わせください

電球の交換サービス(停電・照明器具・コンセントの不具合 など)

明治屋電器

北多久町 砂原 ☎ 0952-75-2073

条件 まずはお電話でご相談ください ※対応できる地域は要相談

古賀電気

東多久町 別府2区 ☎ 0952-76-2175

条件 まずはお電話でご相談ください ※対応できる地域は要相談

エディオン多久こが電器

東多久町 古賀平 ☎ 0952-76-2336

条件 まずはお電話でご相談ください ※対応できる地域は要相談

真島電機

東多久町 納所〈大門〉 ☎ 0952-76-4123

条件 まずはお電話でご相談ください ※対応できる地域は要相談

相談窓口

生活のおてつだい・
おでかけサポート

チョイソコたく・
市の福祉事業

買った品物・薬・弁当
などの配達サービス

理美容・ペット・クリーンます
清掃・害虫駆除・電球交換

草刈り・庭木の手入れ・
ゴミ袋・終活に備えて

除草・草むしり・庭木の手入れ・剪定

シルバー人材センター

多久市社会福祉協議会内 ☎ 0952-75-4787

内容 除草作業・庭木のお手入れ
※まずはお問い合わせください

西九州建設株式会社

北多久町山犬原 ☎ 0952-74-3591

内容 庭木のお手入れ・剪定
条件 詳しくは電話で相談

ガーデンベース

西多久町板屋 ☎ 080-2724-8452

内容 庭木の手入れなど
※まずはお問い合わせください

幸栄(おたすけ本舗)

多久町東の原 ☎ 0952-48-0531

内容 庭木のお手入れ、草とりなど
※まずはお問い合わせください

害虫・害獣駆除
便利サービスも!!



市のごみ袋や証紙が購入できるところ

	店舗名	電話番号	ごみ袋	証紙		店舗名	電話番号	ごみ袋	証紙
東 多 久 町	久我商店	76-2121	○	○	北 多 久 町	コメリハード&グリーン多久店	75-8600	○	○
	セブン-イレブン東多久店	76-3661	○	○		市民食堂	75-6280	○	○
	ミニストップ多久古賀宿店	76-4100	○	○		たくさん館	75-8011	○	○
	ミニショップ納所びわの郷	76-2234	○	○		ドラッグストアモリ多久店	75-2030	○	○
	野田屋	76-2502	○	/		ナフコ多久インター店	75-8471	○	○
南 多 久 町	セブン-イレブン多久南店	76-5047	○	○		たなか青果	75-2861	○	○
	Yショップわかばやし	76-2520	○	/		ドラッグストアコスモス多久店	74-9009	○	○
多 久 町	セブン-イレブン佐賀多久店	75-6183	○	○		岸川青果店	75-4071	○	○
	ファミリーマート佐賀多久南店	75-8711	○	○		ローソン多久駅前店	74-3810	○	/
	今泉書店	75-2447	○	/		HIヒロセスーパーコンボ多久店	75-8880	○	○
	多久市物産館朋来庵	74-2502	○	○		セブン-イレブン北多久町店	75-7573	○	/
西 多 久 町	幡船の里	74-3239	○	○		とみや	75-2520	○	○
	小池商店	74-2827	○			中田酒店	75-3225	○	○
						セブン-イレブン佐賀多久小侍店	75-7551	○	/
						ダイレックス多久店	37-0595	○	/

令和7年1月末現在

相談窓口

生活のおてつだい・
おでかけサポート

チョイソコたく・
市の福祉事業

買った品物・薬・弁当
などの配達サービス

理美容・ペット・クリーンます
清掃・害虫駆除・電球交換

草刈り・庭木の手入れ・
ゴミ袋・終活に備えて

終活に備えて

市で
配布中



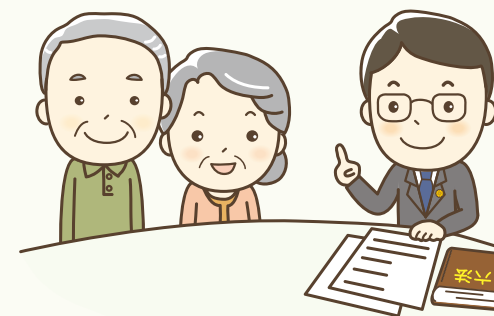
金融機関の動き

相続人により、預金者本人の死亡の事実確認および該当通帳の確認ができた時点で、口座の取引は停止になります。本人の預貯金ですので、親族の方が窓口に来られてもお取引等はできません。お取引停止後は、カードによる引き出しもできなくなります。

早めの対応!

判断能力があるときに、財産の内容を書面に残すことがお勧めです。遺言書として一般的なものは「公正証書遺言」と「自筆証書遺言」があります。

相続後の手続き終了後に、
口座の解約もしくは名義変更ができます。



葬儀費用はどうしよう…



佐賀銀行

葬儀費用の範囲内で預金から引き出すことができます。その場合、複数の相続人の確認と葬儀費用の内容が分かる書類などが必要です。

佐賀銀行 多久支店 ☎ 0952-75-3131

JA

葬儀費用に備えての共済があります。指定されたお受け取りの方にその共済金をお渡しできます。(90歳まで加入できます)

JAさが多久中央支所 ☎ 0952-75-3111

JAさが多久さんわ支所 ☎ 0952-76-2511

JAさが多久西溪支所 ☎ 0952-75-3250

郵便局

名義人が亡くなられた場合は、相続の手続きが必要になります。近くのゆうちょ銀行または郵便局の貯金窓口でも相続に関する問い合わせを承っています。

多久郵便局 ☎ 0952-75-2653

北多久郵便局 ☎ 0952-75-2430

多久原簡易郵便局 ☎ 0952-75-7666

南多久郵便局 ☎ 0952-76-2802

本多久郵便局 ☎ 0952-75-2022

西多久郵便局 ☎ 0952-75-3461

東多久郵便局 ☎ 0952-76-2100

東多久納所簡易郵便局 ☎ 0952-76-5588

多久別府郵便局 ☎ 0952-76-2800

最寄りの郵便局までご連絡ください

相談窓口

生活のおてつだい・
おでかけサポート

チョイソコたく・
市の福祉事業

買った品物・薬・弁当
などの配達サービス

理美容・ペット・クリーンます
清掃・害虫駆除・電球交換

草刈り・庭木の手入れ・
ゴミ袋・終活に備えて

自分の連絡帳

忘れないように
あわてないように

自分の住所	<input type="text"/> <input type="text"/> <input type="text"/> <input type="text"/> <input type="text"/> <input type="text"/> <input type="text"/>
自分の電話番号	自宅  - -
	携帯電話  - -
家族の連絡先	<input type="text"/>  - -
	<input type="text"/>  - -
区長	<input type="text"/> さん  - -
民生委員	<input type="text"/> さん  - -