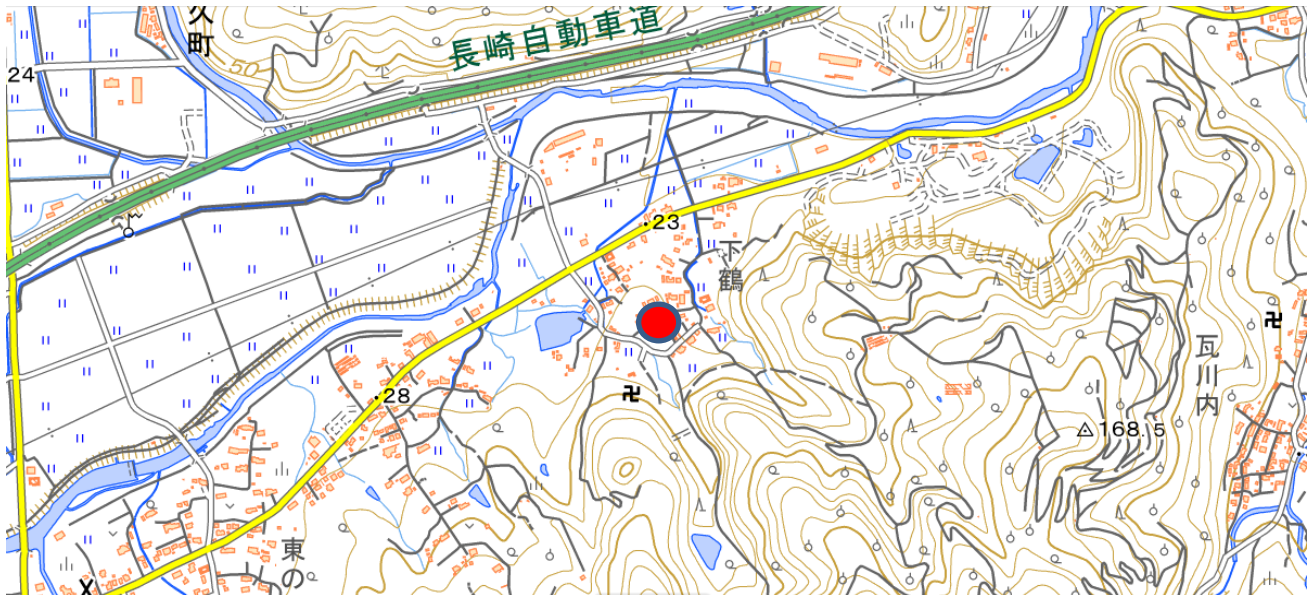


登録番号	310	種別	住宅
物件所在地	多久市多久町426番地2		(行政区) 下鶴
所有者の意向	契約形態	売却	200万円

土地の地目面積	地目	宅地		面積	614.39 m <sup>2</sup>	
建物の面積構造	木造	二階	部屋数	7DK	延床面積	94.21 m <sup>2</sup>
建築年	不詳	空き家等になった時期又は予定		2009	年	月
補修	必要	雨漏り有、一部屋根・天井・床・附属屋の軒裏				
電気	引き込み有	水道	上水道	トイレ	汲み取り / 洋式	
風呂	灯油	キッチン	ガス	駐車場	有(2台)	納屋等別棟 有
庭	50坪	菜園・畑	50坪	その他		
近隣の施設までの距離	駅	4km	バス停	0.3km	スーパー	4.1km
	保育園	2km	小学校	2km	中学校	2km
	市役所	4km	病院	2km		km
土砂災害等に関する事項	急傾斜地		土石流		地すべり	—
	特別警戒区域	—	特別警戒区域	範囲内	氾濫流	—
	警戒区域	—	警戒区域	—	河岸浸食	—
	※ 特別警戒区域内は建築等の制限を受ける場合がありますのでご確認ください。					
その他特記事項						

【位置図】



登録番号	310	種別	住宅
------	-----	----	----

【間取り図】



【物件写真】

