

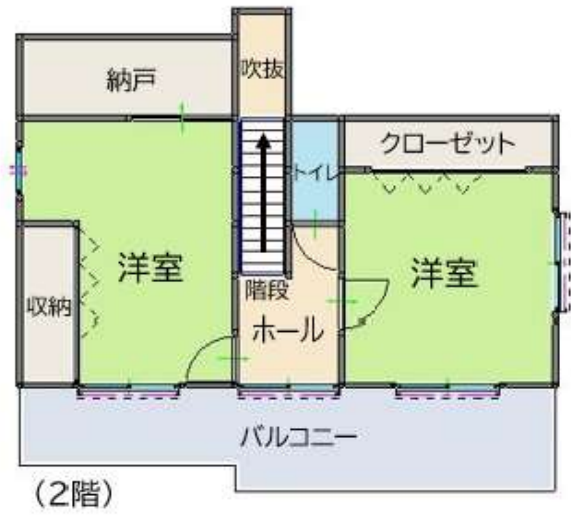
|        |                      |    |           |
|--------|----------------------|----|-----------|
| 登録番号   | 288                  | 種別 | 住宅        |
| 物件所在地  | 佐賀県多久市北多久町大字小侍45番地27 |    | (行政区) 中の原 |
| 所有者の意向 | 契約形態                 | 売却 | 1,400万円   |

|                                       |        |                |        |         |                       |                       |
|---------------------------------------|--------|----------------|--------|---------|-----------------------|-----------------------|
| 土地の地目面積                               | 地目     | 宅地             |        | 面積      | 206.26 m <sup>2</sup> |                       |
| 建物の面積構造                               | 木造     | 二階             | 部屋数    | 4LDK    | 延床面積                  | 164.25 m <sup>2</sup> |
| 建築年                                   | 2002年  | 空き家等になった時期又は予定 |        | 2014年頃  |                       |                       |
| 補修                                    | 必要     | 給湯器修理又は交換      |        |         |                       |                       |
| 電気                                    | 引き込み有  | 水道             | 上水道    | トイレ     | 水洗(浄化槽) / 洋式          |                       |
| 風呂                                    | ガス     | キッチン           | 電気     | 車庫駐車場   | 有(2台)                 | 納屋等別棟 無               |
| 庭                                     | 一坪     | 菜園・畑           | 一坪     | その他     |                       |                       |
| 近隣の施設までの距離                            | 駅      | 0.6 km         | バス停    | 0.07 km | スーパー                  | 0.6 km                |
|                                       | 保育園    | 0.7 km         | 小学校    | 1.2 km  | 中学校                   | 1.2 km                |
|                                       | 市役所    | 0.2 km         | 病院     | 0.6 km  |                       | km                    |
| 土砂災害等に関する事項                           | 急傾斜地   |                | 土石流    |         | 地すべり                  | —                     |
|                                       | 特別警戒区域 | —              | 特別警戒区域 | —       | 氾濫流                   | —                     |
|                                       | 警戒区域   | —              | 警戒区域   | —       | 河岸浸食                  | —                     |
| ※ 特別警戒区域内は建築等の制限を受ける場合がありますのでご確認ください。 |        |                |        |         |                       |                       |
| その他特記事項                               |        |                |        |         |                       |                       |

【位置図】



【間取り図】



【物件写真】

