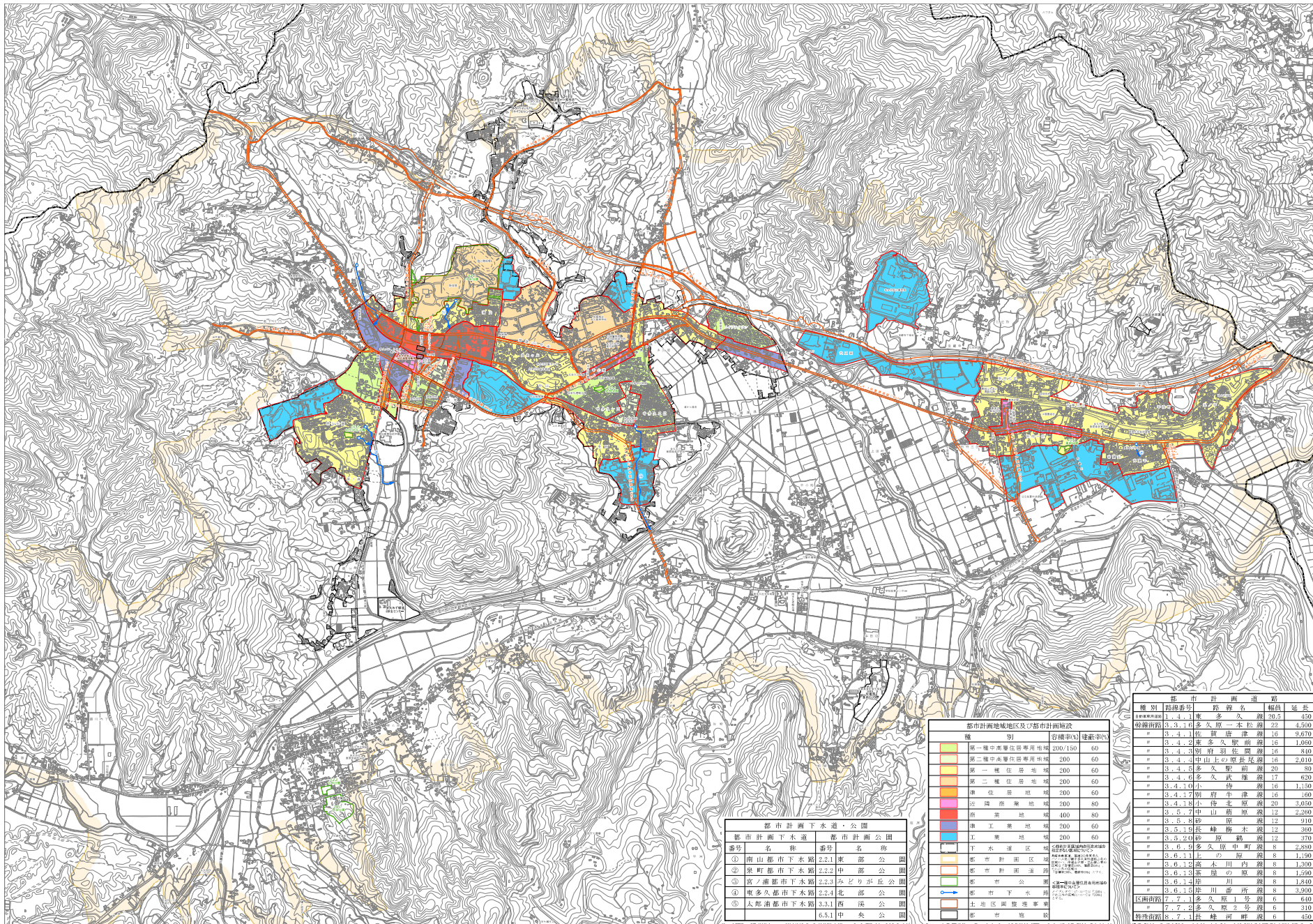


多久都市計画図

令和五年六月作成



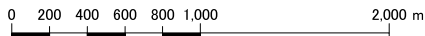
種別	容積率(%)	建築率(%)
第一種中高層住居専用地域	200/150	60
第二種中高層住居専用地域	200	60
第一種住居地域	200	60
第二種住居地域	200	60
準住居地域	200	60
近隣商業地域	200	80
商業地域	400	80
準工業地域	200	60
工業地域	200	60

番号	名称	番号	名称
①	西山都市下水道	2.2.1	東部公園
②	泉町都市下水道	2.2.2	中部公園
③	宮ノ前都市下水道	2.2.3	大どりが丘公園
④	堰多久都市下水道	2.2.4	北部公園
⑤	太郎浦都市下水道	2.3.1	西浜公園
		6.5.1	中央公園

種別	路線番号	路線名	幅員	延長
幹線道路	3.3.1	多久一本松線	20.5	4.50
"	3.3.2	佐賀唐津線	16	9.670
"	3.3.3	多久原前線	16	1.090
"	3.3.4	原野庄原線	16	5.40
"	3.3.5	中山上の原長尾線	16	2.010
"	3.3.6	多久駅前線	20	80
"	3.3.7	多久武雄線	17	620
"	3.3.8	小待北原線	16	1.150
"	3.3.9	野野生津線	16	1.090
"	3.3.10	小待北原線	20	3.650
"	3.3.11	山中前原線	12	2.260
"	3.3.12	砂原線	12	910
"	3.3.13	砂原線	12	900
"	3.3.14	砂原線	12	370
"	3.3.15	多久原中町線	8	2.880
"	3.3.16	上の原線	8	1.190
"	3.3.17	木川内線	8	1.200
"	3.3.18	藤の原線	8	1.590
"	3.3.19	岸川線	8	1.240
"	3.3.20	岸川番所線	8	3.000
区画道路	2.2.1	多久原1号線	6	610
"	2.2.2	多久原2号線	6	310
特別道路	6.2.1	砂原町線	6	450

日本工営都市空間株式会社製

1:10,000



「多摩川(国)川土地区画整理(部分)」R4.04.08