

【保存版】
多久市ため池ハザードマップ
 綿打、中桁、高良谷、岩平、
 山仁田(上)、宮の浦

このマップは、ため池が決壊した場合にどのような被害となるかを知るために、ため池すべての貯水量が流出する状況を想定しています。
 このマップは、浸水の深さを色で示しています。表示されている範囲外でも、被害が発生する可能性がありますので、注意が必要です。

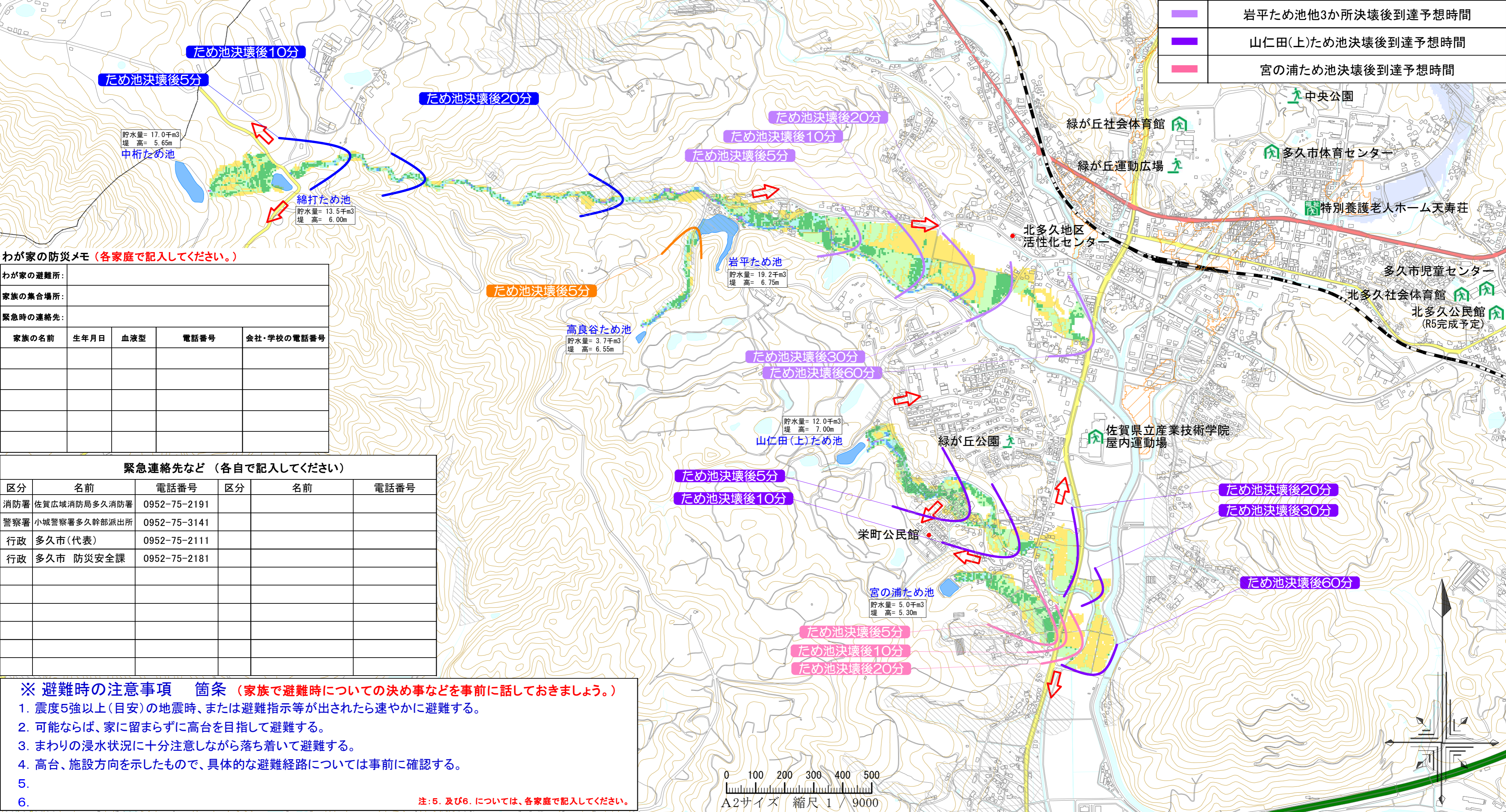
浸水深の目安

5.0m以上	屋根まで浸水
3.0m~5.0m	2階以上が浸水
2.0m~3.0m	1階以上が浸水
1.0m~2.0m	大人の頭まで
0.5m~1.0m	大人の腰まで
0.2m~0.5m	床下浸水
0.2m未満	

凡例

- 指定避難所(市指定)
- 福祉避難所(市指定)
- 指定緊急避難場所(市指定)
- 緊急避難場所(地元選定)
- 避難方向(※4参照)
- 土砂災害警戒区域
- 大雨浸水想定区域

■	綿打・中桁ため池決壊後到達予想時間
■	高良谷ため池決壊後到達予想時間
■	岩平ため池他3か所決壊後到達予想時間
■	山仁田(上)ため池決壊後到達予想時間
■	宮の浦ため池決壊後到達予想時間



わが家の防災メモ (各家庭で記入してください。)

わが家の避難所: _____

家族の集合場所: _____

緊急時の連絡先: _____

家族の名前	生年月日	血液型	電話番号	会社・学校の電話番号

緊急連絡先など (各自で記入してください)

区分	名前	電話番号	区分	名前	電話番号
消防署	佐賀広域消防局多久消防署	0952-75-2191			
警察署	小城警察署多久幹部派出所	0952-75-3141			
行政	多久市(代表)	0952-75-2111			
行政	多久市 防災安全課	0952-75-2181			

- ※ 避難時の注意事項 簡条 (家族で避難時についての決め事などを事前に話しておきましょう。)**
- 震度5強以上(目安)の地震時、または避難指示等が出されたら速やかに避難する。
 - 可能ならば、家に留まらずに高台を目指して避難する。
 - まわりの浸水状況に十分注意しながら落ち着いて避難する。
 - 高台、施設方向を示したもので、具体的な避難経路については事前に確認する。
 -
 -
- 注:5. 及び6. については、各家庭で記入してください。