

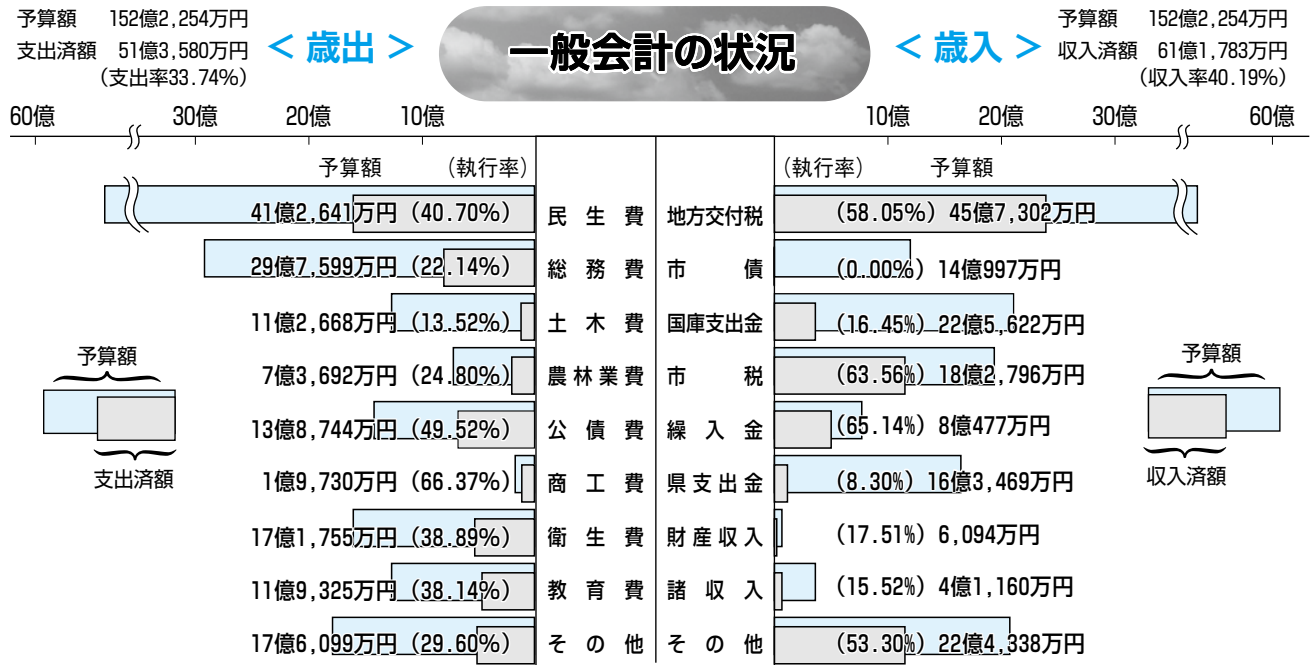
# 令和4年度予算の執行状況

上半期（9月30日まで）に使われた額をお知らせします



一般会計歳入の国庫支出金、県支出金、市債などの収入率が低いのは、年度半ばであり、それぞれの事業が終了した後に入収になるためです。また、歳入の「その他」には、地方消費税交付金、地方譲与税、手数料などが含まれています。

## 今年度の予算は 152億2,254万円（前年度からの繰越を含む）



### 市民の負担と経費の状況

区分	みなさんが負担するお金	みなさんのために使われるお金
1人当たり	99,410円	827,852円
1世帯当たり	230,251円	1,917,438円



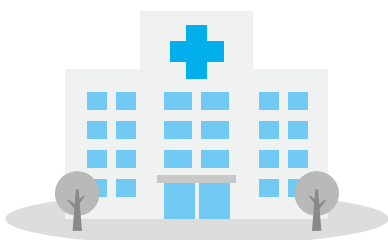
税金や市営住宅使用料、保育料など納期が決まっているものは、必ず納期内に納入しましょう。

※上記の金額は、令和4年9月30日の人口18,388人、世帯数7,939世帯で割った金額です

## 公営企業会計の状況

### 病院事業会計

区分	予算額	執行済額
収益的	収入 16億6,997万円	5億9,468万円
	支出 16億6,997万円	5億8,048万円
資本的	収入 444万円	0万円
	支出 5,153万円	2,189万円



## 特別会計の状況

会計名	区分	予算額	収入済額	支出済額
土地区画整理	収入	2億7,562万円	6,342万円	1億383万円
	支出	2億7,562万円	0円	1億383万円
公共下水道	収入	7億8,388万円	5,522万円	1億7,234万円
	支出	7億8,388万円	0円	1億7,234万円
農業集落排水	収入	1億1,322万円	530万円	2,568万円
	支出	1億1,322万円	0円	2,568万円
宅地造成	収入	805万円	0円	243万円
	支出	805万円	0円	243万円
国民健康保険	収入	26億963万円	9億7,520万円	9億8,703万円
	支出	26億963万円	0円	9億8,703万円
後期高齢者医療	収入	2億8,311万円	8,961万円	7,154万円
	支出	2億8,311万円	0円	7,154万円