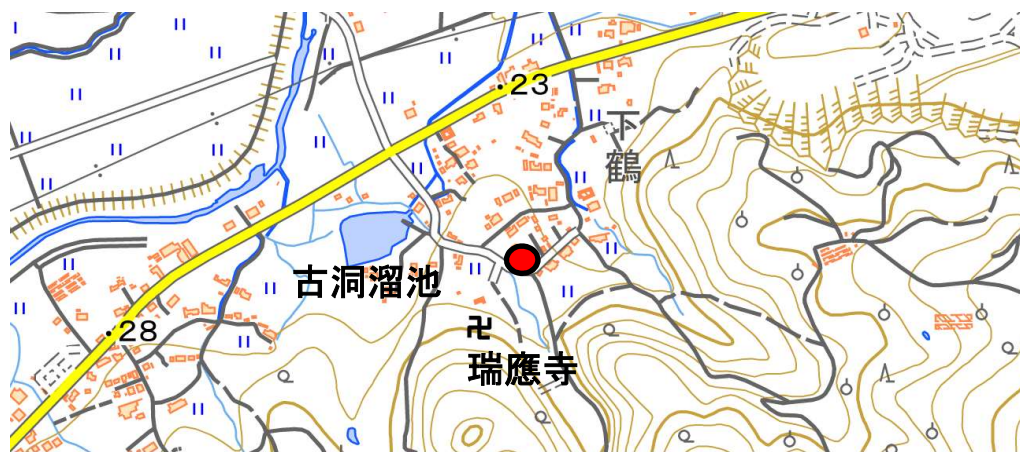


登録番号	39	種別	土地のみ
物件所在地	多久市多久町425-1、2		(行政区) 下鶴
所有者の意向	契約形態	売却	340万円

土地の地目面積	地目	宅地		面積	862.00	m ²
建物の面積構造		部屋数		延床面積		m ²
建築年	年	空き家等になった時期又は予定		年		月
補修	[]					
電気		水道		トイレ	/	
風呂		キッチン		駐車場	納屋等別棟	
庭	坪	菜園・畑	坪	その他		
近隣の施設までの距離	駅	4 km	バス停	0.3 km	スーパー	2 km
	保育園	2 km	小学校	2 km	中学校	2 km
	市役所	4 km	病院	2 km		km
土砂災害等に関する事項	急傾斜地		土石流		地すべり	—
	特別警戒区域	—	特別警戒区域	一部含む	氾濫流	—
	警戒区域	—	警戒区域	—	河岸浸食	—
※土石流特別警戒区域内は建築等の制限を受ける場合がありますのでご確認ください。						
その他特記事項						

【位置図】



【物件写真】

