

自立訓練(生活訓練) 事業所					
希望塾					
医療法人社団 高仁会					
所在地	〒846-0003 多久市北多久町多久原2528-40				
電話	0952-75-2041	FAX	0952-75-2041		
お問い合わせ担当	谷 和也 (サービス管理責任者)				
メールアドレス	suzukake@star.saganet.ne.jp				
ホームページ	http://www.koujinkai.net/				
開設年月日	平成20年4月1日				
併設事業	<ul style="list-style-type: none"> ・共同生活援助事業所(グループホーム)「すずかけ荘」 ・就労移行支援事業所「はなみずき1」 ・就労継続支援B型事業所「はなみずき2」 ・指定特定・一般相談支援事業所「すずかけ」 				

【1】事業所概要

定員	営業日	営業時間
6人	月～金(土日休み、お盆、年末年始休み) ※第3土曜日にも開所	10:00～15:00

【2】対象障がい種別(◎主たる対象者 ○対象者 △相談に応じます ×対応不可)

身体	知的	精神	発達	高次脳機能	難病
△	○	◎	○	△	△

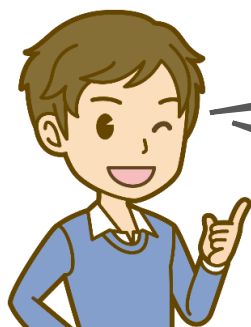
【3】訓練の内容

訓練の内容	<p>地域で自立した日常生活又は社会生活ができるよう、生活能力の維持・向上、健康管理のために必要な訓練を行います。</p> <p>例として家事や炊事、外出やお買い物、公共機関を利用する訓練などを行います。</p>
-------	--

【4】送迎

送迎	無	有	送迎の範囲
		○	多久市、小城市、 唐津市(相知町・厳木町)
	料金(片道)		備考
	無		上記以外の場合も相談に応じます

【5】アピール



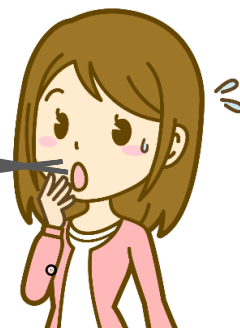
掃除が出来る様になればいいなあ...

ご飯の用意が出来る様になりたい！

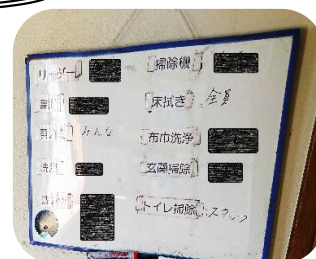
みんなと交流できる様になりたいなあ...

ひとりで買い物に行けたらいいなあ...

「できる様になりたい！」を応援しています。



- ★ 家事、健康管理、対人関係など...
地域で生活できるようになるための力を訓練を行っています。



作業もみんなで！



～ハンバーグできるようになったよ！～



料理の様子です

【6】マップ&アクセス



- ・グループホームすずかけ荘
- ・はなみずき1
- ・はなみずき2
- ・希望館
- ・すずかけ

JRご利用の方

- ◆JR中多久駅から北へ400m(徒歩3分)
- ◆中多久病院の西側にある3階建ての建物です。

お車でお来しの方

- ◆県道203号線「多久市役所前」交差点を南へ下る
⇒「中の原」交差点を通過
⇒左手に中多久病院 右手にすずかけ荘です。

自立訓練(生活訓練) 事業所 結芽ちゃん 特定非営利活動法人 きらら				
所在地	〒846-0031 多久市多久町2513-11			
電話	0952-75-2086 0952-75-2056	FAX	0952-75-2086 0952-75-2056	
お問い合わせ担当	赤熊 国近			
メールアドレス	kirara.panchan@gmail.com			
ホームページ	http://kirara.boj.jp			
開設年月日	平成30年10月			
併設事業	パンちゃん(就労定着支援) パンちゃん(就労移行支援) パンちゃん(就労継続支援B型)			

【1】事業所概要

定員	営業日	営業時間
6名	月～金(土・日は休み)	10:00～15:00

【2】対象障がい種別(◎主たる対象者 ○対象者 △相談に応じます ×対応不可)

身体	知的	精神	発達	高次脳機能	難病
○	◎	◎	◎	○	△

【3】訓練の内容

訓練の内容	食事や家事等の日常生活能力を向上する為の支援 日常生活上の相談支援
-------	--------------------------------------

【4】送迎

送迎	無	有	送迎の範囲
		○	佐賀県全域
	料金(片道)		備考
	無料		

パンちゃんホームページ



【5】アピール



食事や家事等、日常生活に必要なことを、訓練します。



日常生活上の相談など行います。

【6】マップ&アクセス



(電車・バス・徒歩)
JR多久駅より徒歩40分
多久市ふれあいバス西町(バス停)より
徒歩5分

(車)
市立病院前交差点より、伊万里方面へ
車で2分